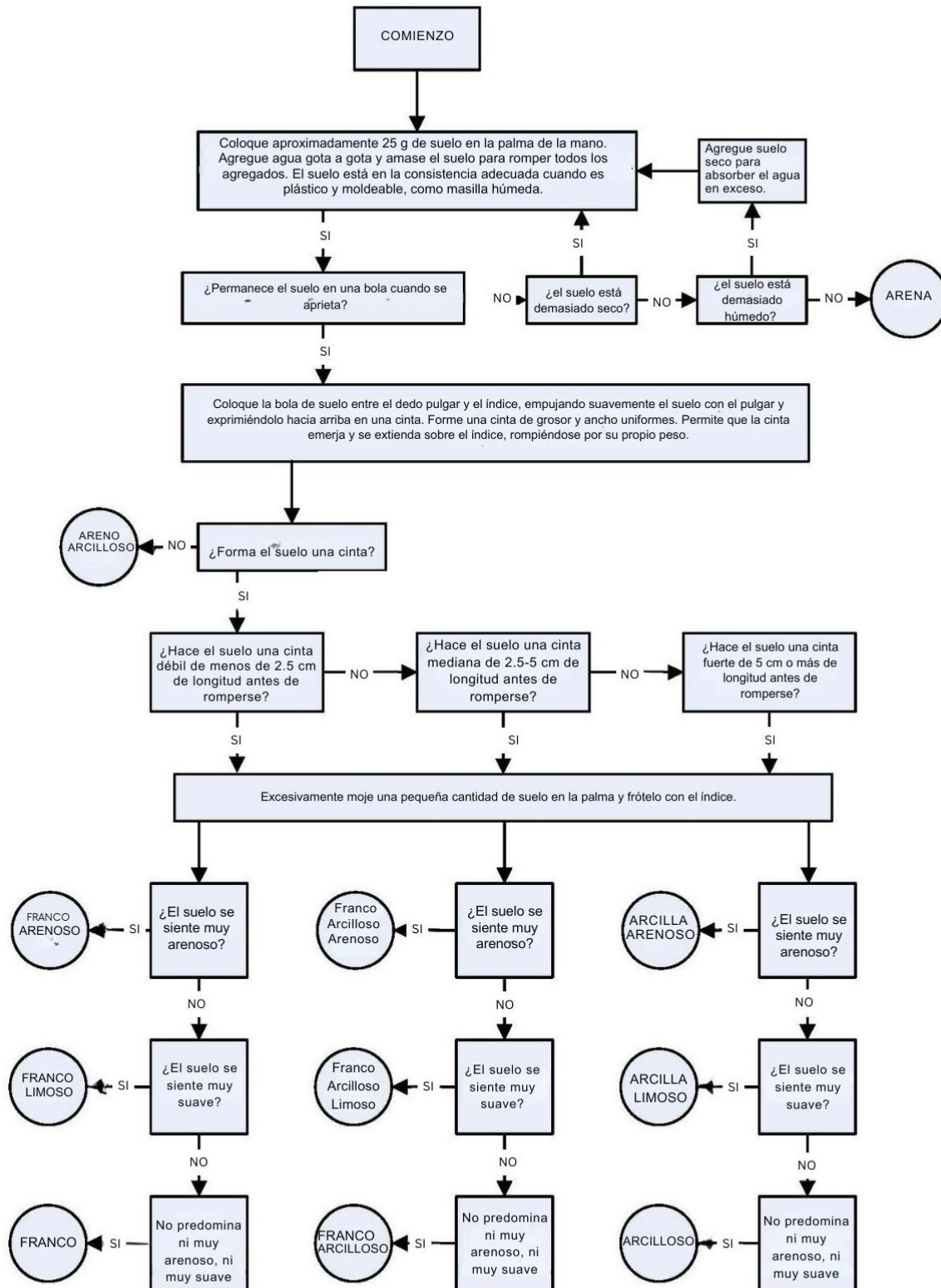


NRCS Texture by feel guide

Cuía - Determinar textura por el tacto

Modificado de S.J. Thien, 1979. A flow diagram for teaching texture by feel analysis. Journal of Agronomic Education. 8:54-55.



La clase de textura es una de las primeras cosas que se determinan cuando se examina un suelo. Está relacionada con la meteorización y el material parental. Las diferencias en los horizontes pueden deberse a las diferencias en la textura de sus respectivos materiales parentales.